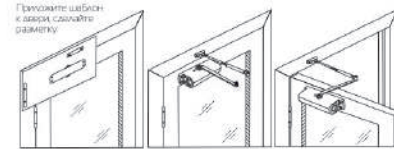
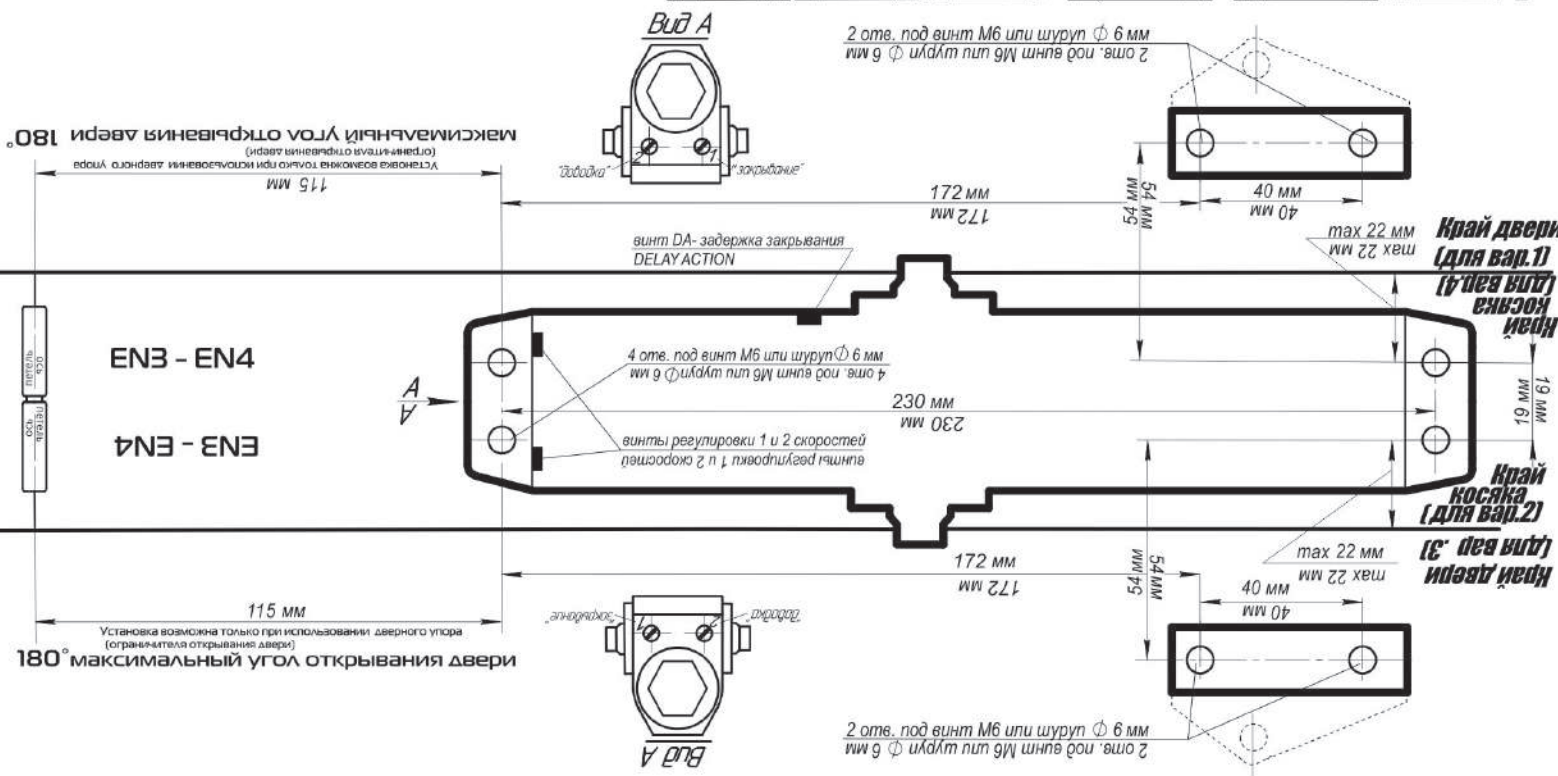
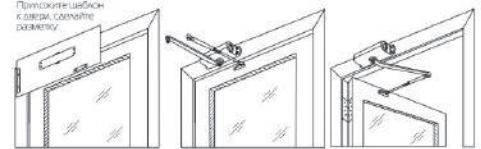


NOTEDO®
DOOR CLOSER
 ДВЕРИ ЗАКРЫВАЮТСЯ ОСТОРОЖНО®
Модель DC-110 DA

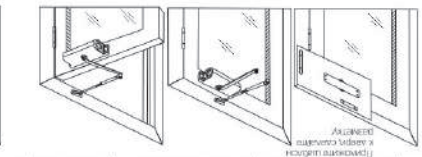
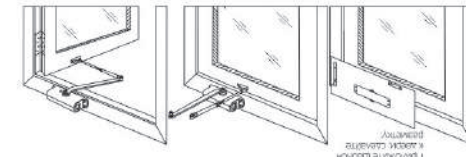
Вар.1 Стандартная установка для левой двери



Вар.2 Верхняя установка для правой двери



NOTEDO®
DOOR CLOSER
 ДВЕРИ ЗАКРЫВАЮТСЯ ОСТОРОЖНО®
Модель DC-110 DA



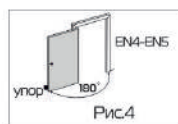
Вар.1 Верхняя установка для левой двери

Вар.3 Стандартная установка для правой двери

ИНСТРУКЦИЯ по монтажу и регулировке доводчика

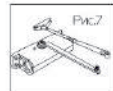
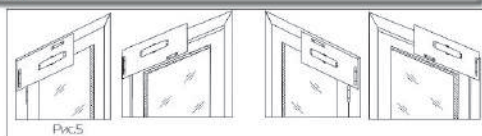
ПЕРЕД НАЧАЛОМ МОНТАЖА

- ВНИМАНИЕ!** 1. Устанавливать доводчик допускается только на ровную поверхность. При несоблюдении этого требования при затягивании крепежа может произойти разлом корпуса доводчика и потеря работоспособности вследствие неправильной установки.
 2. Убедитесь, что размеры полотна двери и косяка не выходят за пределы максимальных и минимальных размеров, указанных на рис.1 и рис.2.
 3. Выберите подходящий вариант установки, рис.3.
 4. Установите дверной упор (в комплект поставки не входит), рис.4.
 5. На двери входных групп доводчик необходимо устанавливать со стороны помещения.



МОНТАЖ

- Приложите шаблон (на обороте данной инструкции в масштабе М 1:1) к двери, сделайте разметку, проверьте размеры рулеткой на соответствие указанным в шаблоне, просверлите отверстия, рис.5.
- Установите доводчик таким образом, чтобы винты регулировки находились со стороны петель, зафиксируйте обязательно 4 винтами (шпуртами).
- Разведите рычаг (в комплекте поставки рычаг в сборе) и башмак, совмещите рычаг.
- Установите башмак по разметке, закрепите его 2-мя винтами (шпуртами). Основную часть рычага установите на поворотную ось доводчика, зафиксируйте винтом М6.
- Регулируйте по длине часть рычага подобрав таким образом, чтобы он был перпендикулярен плоскости дверного полотна (косяка), когда дверь закрыта, рис.6.
- Совместите части рычага, рис.7.
- Навесьте декоративный колпачок на противоположную поворотную ось доводчика.



РЕГУЛИРОВКА ДОВОДЧИКА

- ВНИМАНИЕ!** После установки отрегулируйте скорости доводчика двумя регулируемыми винтами 1 (сектор «закрывания») и 2 (сектор «дovодка»), на отрыве двери более чем на 60°.

Поворот винта по часовой стрелке замедляет скорость, против часовой стрелки - увеличивает скорость закрывания, рис.8, рис.9, рис.10.
 Отрегулируйте опцию DA «задержки закрывания», см.рис.9, рис.11 и рис.12. Поворот винта по часовой стрелке увеличивает время задержки закрывания, против часовой стрелки - уменьшает.
 Опция DA может быть отключена поворотом соответствующего винта против часовой стрелки.
 Не допускается полное выкручивание винтов!



ПРАВИЛА ЭКСПЛУАТАЦИИ

- НЕ ДОПУСКАЕТСЯ резко толкать дверь и удерживать ее открытой и закрытой, это ведет к выдавливанию масла через резиновые уплотнители, вследствие чего доводчик выходит из строя.
 - Техническое обслуживание доводчика: **ТРЕБУЕТСЯ РЕГУЛИРОВАТЬ** винты «закрывания», «дovодки», «задержки закрывания» каждый раз при снижении или повышении температуры окружающей среды на 15°C таким образом, чтобы открытая на 90° дверь полностью закрывалась примерно за 5 сек. (при опключенной опции DA).
 - ТРЕБУЕТСЯ** один раз в 3 месяца затягивать винт крепления рычага к доводчику.
 - НЕ ДОПУСКАЕТСЯ использовать доводчик как ограничитель открывания двери, используйте дверной упор.
 - НЕ ДОПУСКАЕТСЯ удерживать дверь принудительно в открытом состоянии более 10 мин., для этой цели разведите рычаг.
 - НЕ ДОПУСКАЕТСЯ полное выкручивание винтов «закрывания», «дovодки», «задержки закрывания»!
- Полное выкручивание винтов регулировки приводит к разгерметизации доводчика, вытеканию масла и потере работоспособности вследствие неправильной эксплуатации.

ПАСПОРТ ИЗДЕЛИЯ

Наименование: Доводчик NOTEDO DC-110 DA
Общие данные: Доводчик дверной механо-гидравлический, с опцией задержки закрывания DA до 2 мин.
Габаритные размеры тела доводчика (ДхШхВ): 248x46x72 мм
Область применения: устанавливается на распашные двери с упором, ширина дверного полотна до 1250 мм, вес дверного полотна до 120 кг.
Технические характеристики:
 Доводчик по стандарту EN 1154: EN3-EN4.
Рабочий диапазон температур: - 35 град.С - + 60 град.С
Ресурс не менее 500 000 циклов открывания-закрывания.
 Доводчик - неремонтируемое изделие, **разборка запрещена!**
Страна-изготовитель: КНР
 Изготовитель оставляет за собой право вносить изменения в конструкцию, не влияющие на технические характеристики изделия, не внося изменения в инструкцию и паспорт изделия.
Комплектность:
 1. Дверной доводчик (тело) 1 шт.
 2. Рычаг складной (в сборе) 1 шт.
 3. Колпачок декоративный 1 шт.
 4. Комплект крепежа: винт М6 (с шайбой) 1 шт., шуруп 6 шт., винт М6 6 шт.
 5. Инструкция по монтажу и регулировке (совмещенная с паспортом изделия) 1 шт.
 6. Шаблон (М 1:1) для монтажа на обороте инструкции 1 шт.
Гарантийные обязательства:
 Гарантийный срок эксплуатации 2 года с даты продажи, но не более 3 лет с даты изготовления (указана на теле доводчика с обратной стороны), при условии монтажа и регулировки доводчика в соответствии с настоящей инструкцией, а также соблюдения правил эксплуатации (обязательное проведение технического обслуживания - регулировка винтов 1, 2 и DA при снижении или повышении температуры на каждые 15°C).
Гарантийные обязательства не распространяются на доводчики:
 - установленные не по шаблону и не в соответствии с настоящей инструкцией;
 - имеющие внешние механические повреждения;
 - с выкрученными винтами регулировки, с нарушением вследствие этого герметичности доводчика и утечкой масла;
 - не отрегулированные при изменении температуры, вследствие чего происходило принудительное закрывание двери, и происходило выдавливание масла из-под резиновых уплотнений.

ОТМЕТКА О ПРОДАЖЕ: _____ Штамп продавца _____
 Дата продажи _____
 С условиями гарантии ознакомлен и согласен: _____ (подпись)
 По вопросам гарантийных обязательств обращайтесь к Вашему поставщику.

