



3. КОМПЛЕКТАЦІЯ:

№ з/п	Найменування	Кількість
1	Дотягувач дверей RYOBI® S-401;S-402;S-403 BODY SET	1
2	Гайкові ключі	2

Примітка: для встановлення зі скляними входними дверима, можливе використання фурнітури DORMA (завіс нижній РТ 10, завіс верхній РТ 20 та штир РТ 24)

4. УМОВИ ЕКСПЛУАТАЦІЇ:

- Установку дотягувача дверей проводити згідно інструкції з монтажу наданої виробником продукції (дивись на звороті). Якщо Ви не в змозі самостійно провести монтаж виробу чи зробити його підбір до дверей або регулювання, варто звернутися до фахівців -
- В жодному разі не допомагайте дотягувачу зачиняти двері, це може пошкодити його внутрішні частини.
- При регулюванні швидкостей обертаючи регулятори проти годинникової стрілки, слідкуйте за тим, щоб не викрутити їх та не пошкодити клапани, бо це призведе до витікання робочої рідини та виходу з ладу виробу.
- Температура середовища: -40 °С...+45 °С.
- Дотягувач не потребує особливих сервісних операцій, окрім періодичного підтягування кріпіння.

5. ГАРАНТІЙНІ ЗАБОВ'ЯЗАННЯ:

- Гарантійний термін експлуатації 24 місяців з дня продажу, при умовах дотримання правил експлуатації.

ГАРАНТІЯ НЕ НАДАЄТЬСЯ:

- Якщо несправності виникли внаслідок порушення покупцем умов експлуатації, транспортування, зберігання, аварійного відкриття або спроби зламу замка чи дверей, неправильного встановлення, потрапляння всередину сторонніх предметів, а також дії нездоланної сили (пожежі, природні катастрофи тощо).
- Якщо ремонт виробу здійснювали не уповноважена організація або особа.
- У разі втрати гарантійного талона.

Вимоги, які власник виробу може висунути продавцю або виробнику, визначаються Законом України «Про захист прав споживачів».

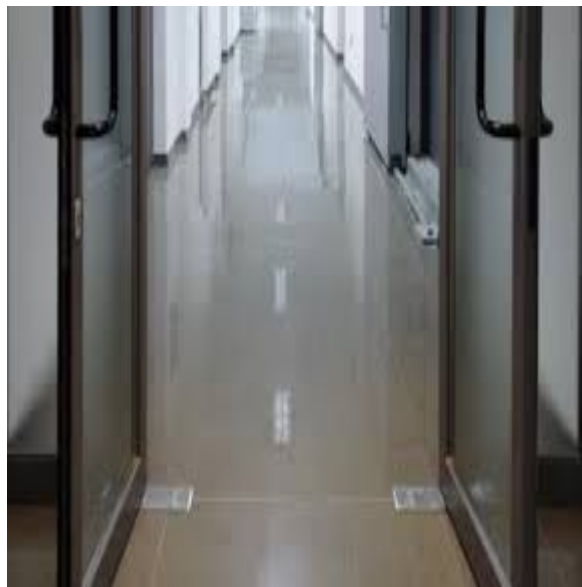
1. ПРИЗНАЧЕННЯ:

Підлогові дотягувачі RYOBI® S-401N, S-402N (Японія) – призначений для керування внутрішніми та зовнішніми дверима маятникового типу, що потребують фіксації відкритого положення.

2. ТЕХНІЧНІ ХАРАКТЕРИСТИКИ:

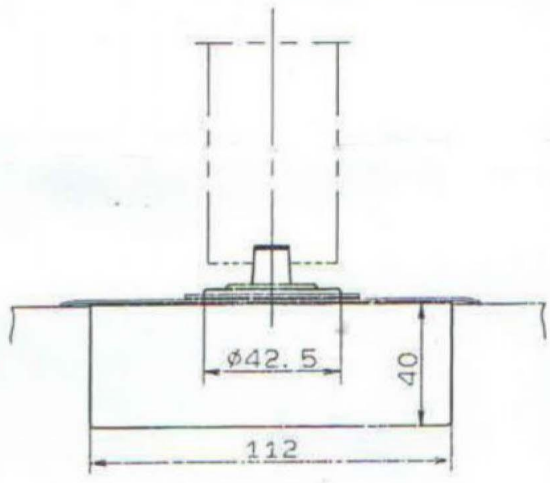
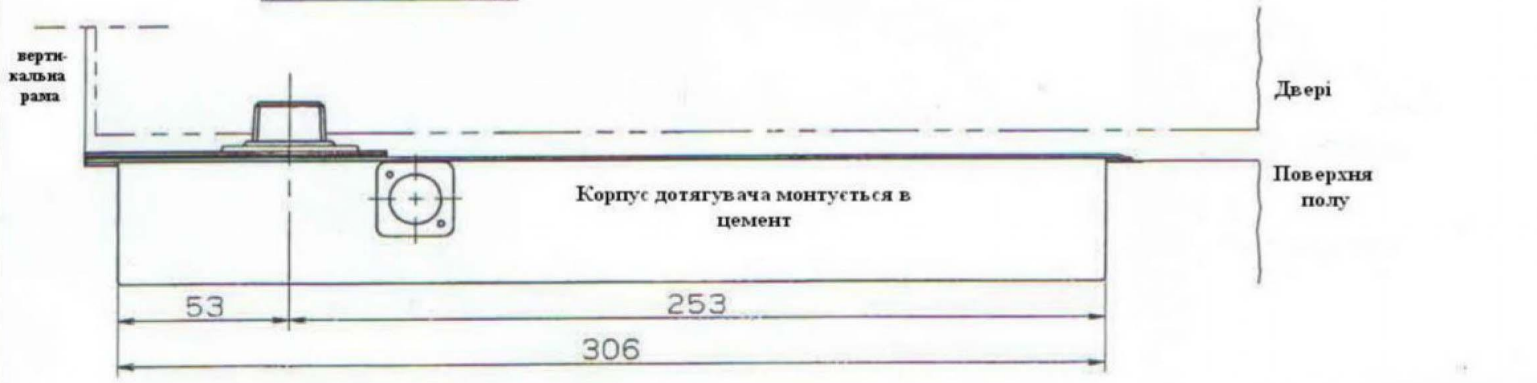
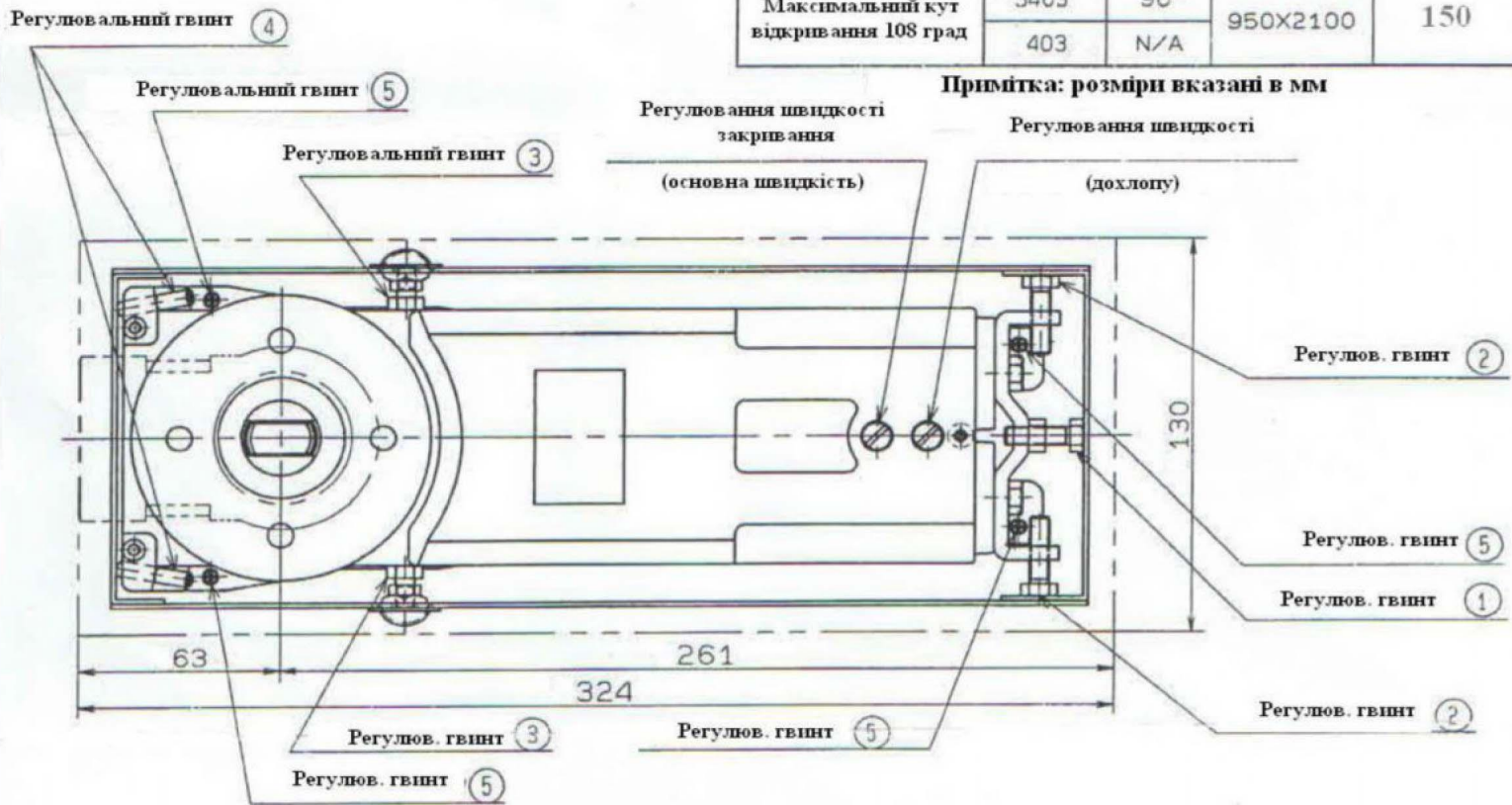
- Регулювання початкової та кінцевої швидкостей зачинення
- Розміри: 306x112x40 мм.
- Ресурс експлуатації (циклів): 300 000
- Робоча температура: -40 °С...+45 °С.
- Колір: дотягувач має бронзовий колір, який знаходиться в корпусі, кришка має колір нержавіючої сталі.
- Максимальний кут відкриття 108 °
- Для дверей маятникового типу
- Фіксація відкритого положення
- Легке регулювання положення дверей
- S-401-для дверей розмірами 900x2100, вагою до 80 кг
- S-402-для дверей розмірами 950x2100, вагою до 120 кг
- S-403-для дверей розмірами 950x2100, вагою до 150 кг

ВАРІАНТ МОНТАЖУ ДОТЯГУВАЧА



Система відкриття дверей	№ моделі	Кут фіксації	Розміри дверей	
			Ширина/висота (мм)	Вага (кг)
Принцип маятникового відкриття  Максимальний кут відкриття 108 град	S401	90°	900X2100	80
	401	N/A		
	S402	90°	950X2100	120
	402	N/A		
	S403	90°	950X2100	150
	403	N/A		

Примітка: розміри вказані в мм



- Регулювання положення дверей і швидкості закривання**
1. Зняти кришку дотягувача
 2. Послабити регулюючі гвинти ①②③④.
 3. Відрегулюйте відстань між полом та дверью регулюючими гвинтами ⑤.
 4. Відрегулювати простір між дверью та вертикальною рамою регулюючими гвинтами ①④.
 5. Відрегулювати двері в закритому положенні регулюючими гвинтами ②.
 6. Відрегулювати центральне положення регул. гвинтами ③.
 7. Затягнути регулюючі гвинти ①②③④.
 8. Регулювання швидкості: поворотом гвинта за годинниковою стрілкою зменшується швидкість закривання; проти-збільшується швидкість закрив.