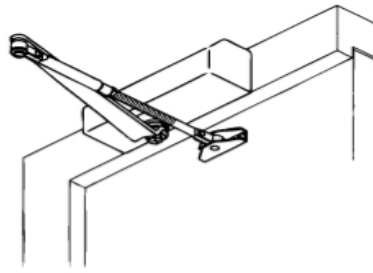
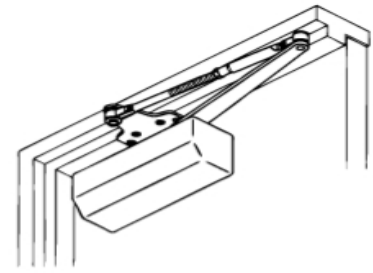


Стандартна тяга



Стандартна тяга монтаж на рамі



Паралельна тяга

Періодичне обслуговування

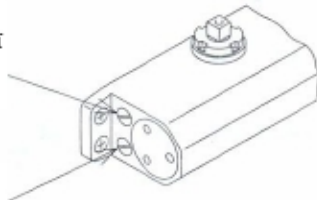
Не потребує обслуговування, за виключенням регулярної перевірки надійності кріплення.

Дотягувач	Макс. ширина Дверей, мм	Макс. вага Дверей, кг	Макс. кут відчинення
8802 UNIV	900	45	180°
8853 BC UNIV	965	65	180°

Регулювання швидкостей зачинення

Обертати гвинти регулювання за годинником для зменшення швидкості, проти годинника для збільшення

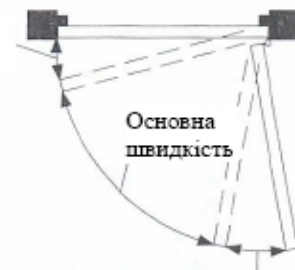
Клапан 1 – регулювання основної швидкості зачинення



Клапан 2 – регулювання швидкості заховування

ПОПЕРЕДЖЕННЯ: будьте уважні при регулювання швидкостей – зайве викручування гвинтів регулювання проти годинника може призвести до їх повного викручування та витікання рідини з дотягувача

Швидкість заховування



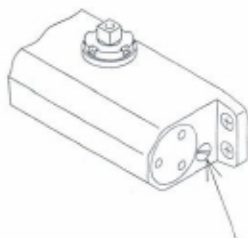
Гальмо відчинення

Регулювання гальма відчинення (за наявності)

Інтенсивність дії гальма відчинення регулюється вказаним гвинтом.

Обертання за годинником збільшує інтенсивність гальма, проти годинника - зменшує

ПОПЕРЕДЖЕННЯ: відрегулюйте гальмо відчинення до відчуття невеликої пружності. Надвелика пружність гальма призводить до пошкодження дотягувача. Гальмо відчинення ніколи не повинно використовуватись у якості дверного

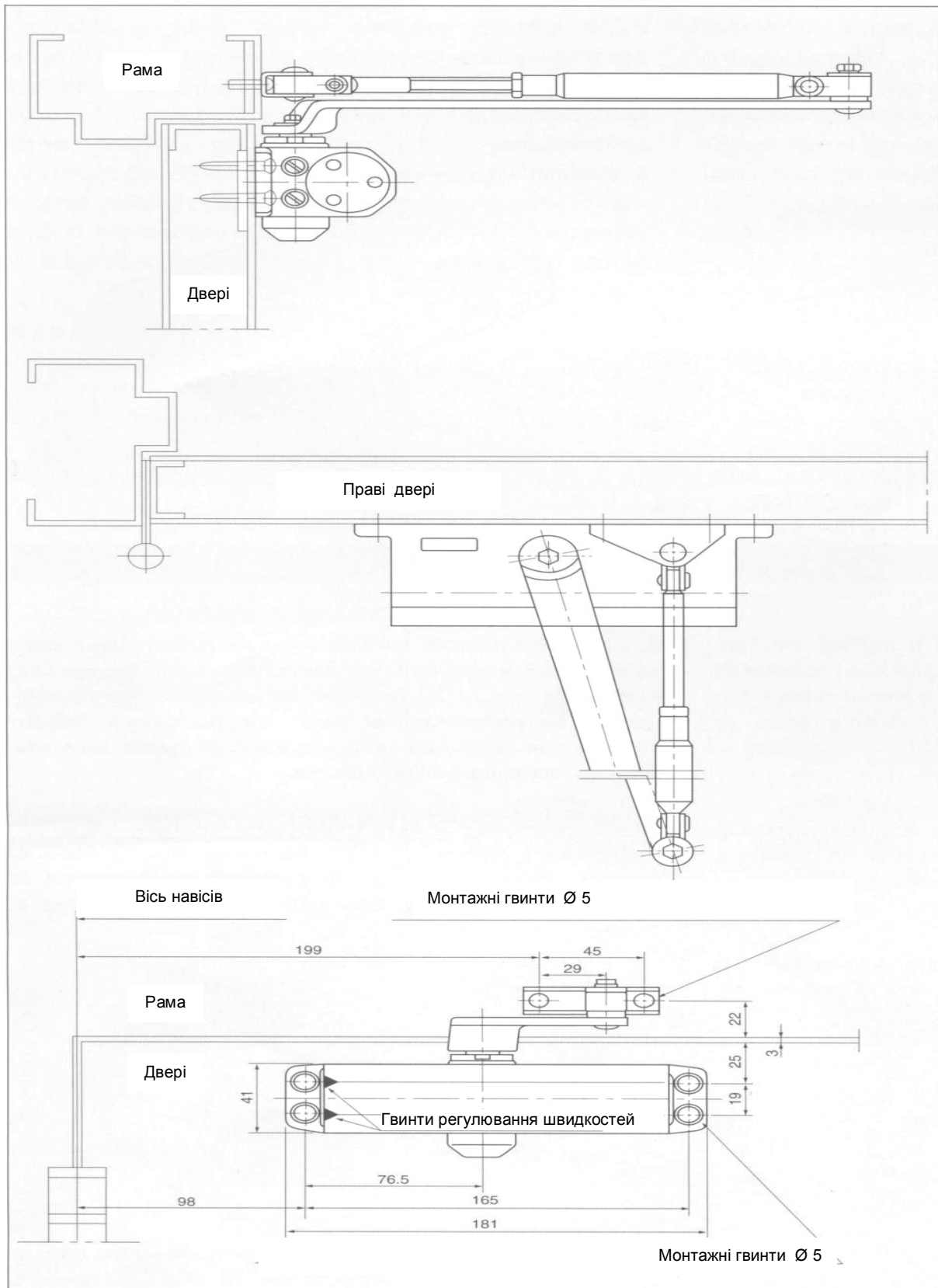


Клапан регулювання гальма відчинення

ПОПЕРЕДЖЕННЯ: будьте уважні при регулювання – зайве викручування гвинта регулювання проти годинника може призвести до його повного викручування та витікання рідини з дотягувача

Інструкція з монтажу

Стандартна тяга



КРОНШТЕЙН ПАРАЛЕЛЬНОЇ ТЯГИ

